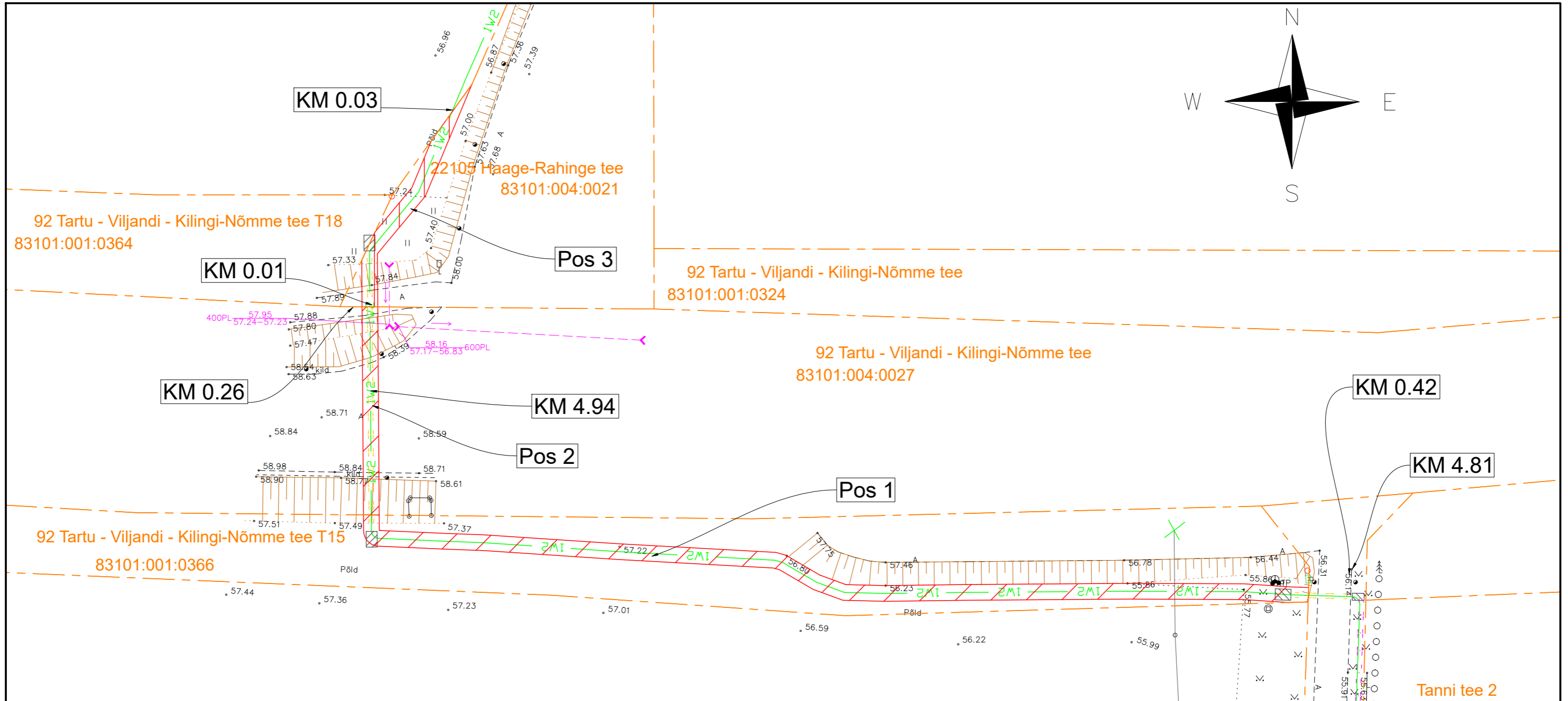


# Isikliku kasutusõiguse seadmise plaan

IKÕ ala Pos nr (plaanil)	Kinnistu registriosa nr	Katastriüksuse tunnus, nimi ja sihtotstarve	Asukoht riigitee (nr ja nimi) suhtes (lõigu algus ja lõpp km)	IKÕ ala pindala ruutmeetrites m <sup>2</sup>
Pos 1	1266750	83101:001:0366; 92 Tartu - Viljandi - Kilingi-Nõmme tee T15; transpordimaa	22820 Pihva kergliiklustee; kulgemine 0.26-0.42 km ;92 Tartu - Viljandi - Kilingi-Nõmme ; ; kulgemine 4.94-4.81 km	245
Pos 2	6327850	83101:004:0027; 92 Tartu - Viljandi - Kilingi-Nõmme tee; transpordimaa	92 Tartu - Viljandi - Kilingi-Nõmme ; ; ristumine 4.94 km	53
Pos 3	3740750	83101:004:0021; 22105 Haage-Rahinge tee; transpordimaa	22105 Haage-Rahinge ; ; kulgemine 0.01 km- 0.03 km; ristumine 0.15 km	86

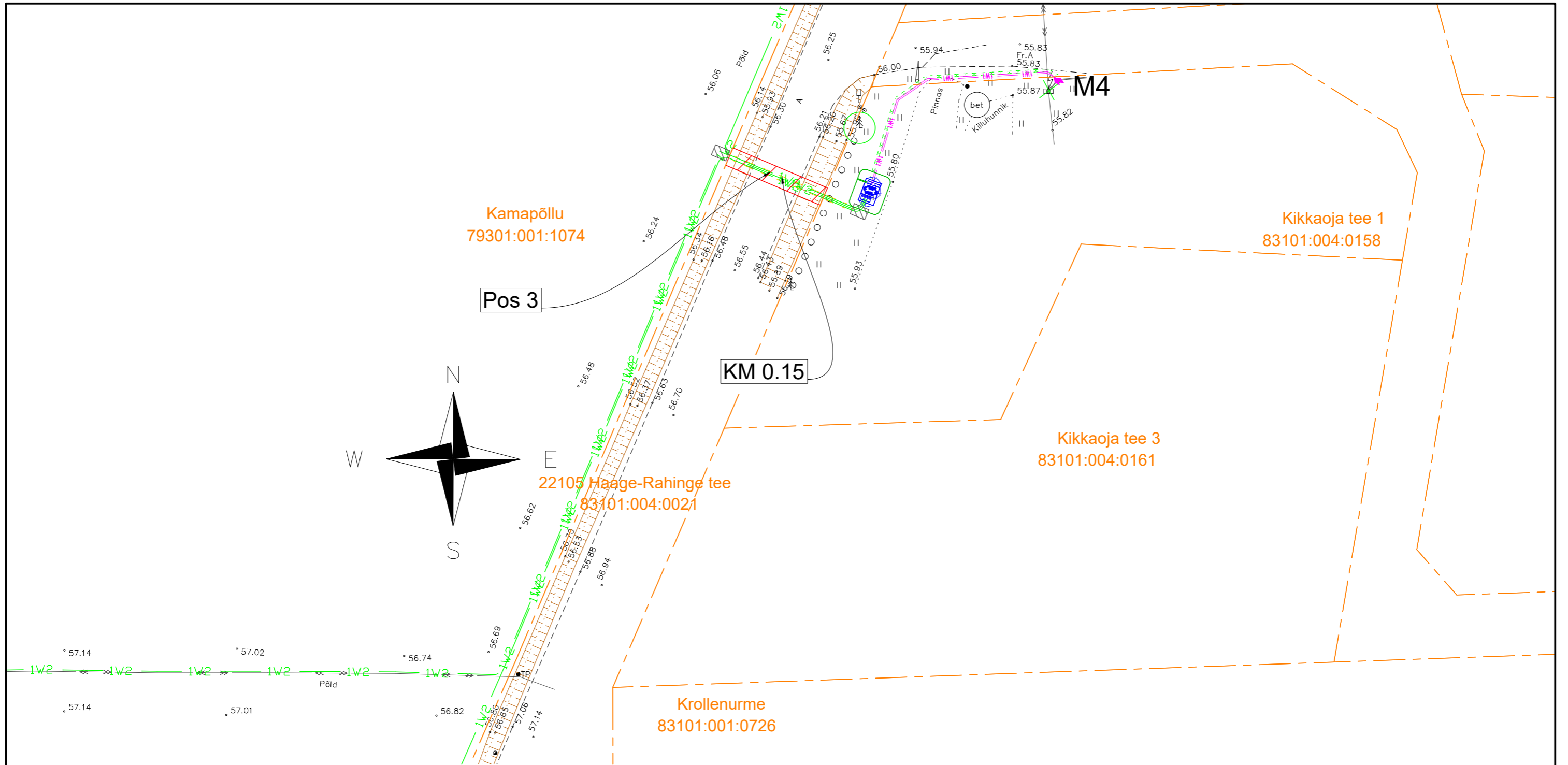


Projekti nimi Tartu-Ilmatsalu, Tartu-Rõhu ja Tartu- Nõo 15 kV fiidrite ümberehitus tööd TÖÖPROJEKT			Töö nr LR7509
Koostaja Siim Sulamägi	Möötkava 1:500	Leht/ formaat: /A3	Kuupäev 03.07.2023

- Tingmärgid Enersense AS
- Kinnistupiir
- ▭ Isikliku kasutusõiguse seadmise ala
- 1W2 — Projekteeritud KP kaabel

# Isikliku kasutusõiguse seadmise plaan

IKÕ ala Pos nr (plaanil)	Kinnistu registriosa nr	Katastriüksuse tunnus, nimi ja sihtotstarve	Asukoht riigitee (nr ja nimi) suhtes (lõigu algus ja lõpp km)	IKÕ ala pindala ruutmeetrites m <sup>2</sup>
Pos 3	3740750	83101:004:0021; 22105 Haage- Rahinge tee; transpordimaa	22105 Haage-Rahinge ; ; kulgemine 0.01 km- 0.03 km; ristumine 0.15 km	86



Projekti nimi Tartu-Ilmatsalu, Tartu-Rõhu ja Tartu- Nõo 15 kV fiidrite ümberehitus tööd TÖÖPROJEKT			Töö nr LR7509
Koostaja Siim Sulamägi	Möötkava 1:500	Leht/ formaat: /A3	Kuupäev 03.07.2023

- - - - - Tingmärgid Enersense AS
- - - - - Kinnistupiir
- ▨ Isikliku kasutusõiguse seadmise ala
- 1W2 — Projekteeritud KP kaabel